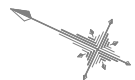


計画平面図  
S=1/500



基準点座標一覧

点名	X座標	Y座標	標高
B-2	15512.512	93111.859	16.101
B-3	15504.484	93051.719	16.000
B-4	15506.253	93032.022	15.000
B-5	15497.191	93000.000	10.000
B-6	15436.700	93005.716	9.700
B-7	15506.368	93000.000	9.600
B-8	15506.253	93113.303	6.300
B-9	15506.253	93148.000	10.000
B-10	15506.253	93148.000	10.000
B-11	15506.253	93102.004	16.000
B-12	15517.100	93054.800	16.000
B-13	15514.200	93201.000	16.100
B-14	15516.200	93119.400	16.200
B-15	15512.900	93211.000	9.200
B-16	15516.400	93156.811	12.811
B-17	15517.100	93176.000	12.000
B-18	15516.200	93076.719	6.719
B-19	15514.000	93093.200	8.433
B-20	15507.000	93092.000	6.000
B-21	15528.000	93092.000	6.200
B-22	15507.000	93092.000	15.100
B-23	15473.000	93038.372	10.022
B-24	15468.000	93091.000	10.000
B-25	15371.713	93068.871	10.800
B-26	15370.000	93111.000	17.000
B-27	15374.208	93059.400	11.372
B-28	15370.000	93059.200	11.200
B-29	15329.912	93148.000	12.184
B-30	15371.000	93122.713	17.223
B-31	15495.333	93100.813	16.033
B-32	15499.000	93102.814	16.819
B-33	15479.700	93042.000	15.242
B-34	15441.000	93001.000	15.044
B-35	15501.000	93004.000	15.000
B-36	15501.000	93119.000	16.000
B-37	15500.000	93100.000	6.111
B-38	15504.000	93180.000	16.100
B-39	15500.000	93100.000	16.000
B-40	15444.000	93111.000	16.000
B-41	15442.000	93101.000	16.000

実施設計図書

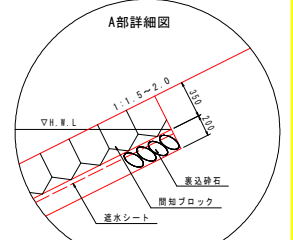
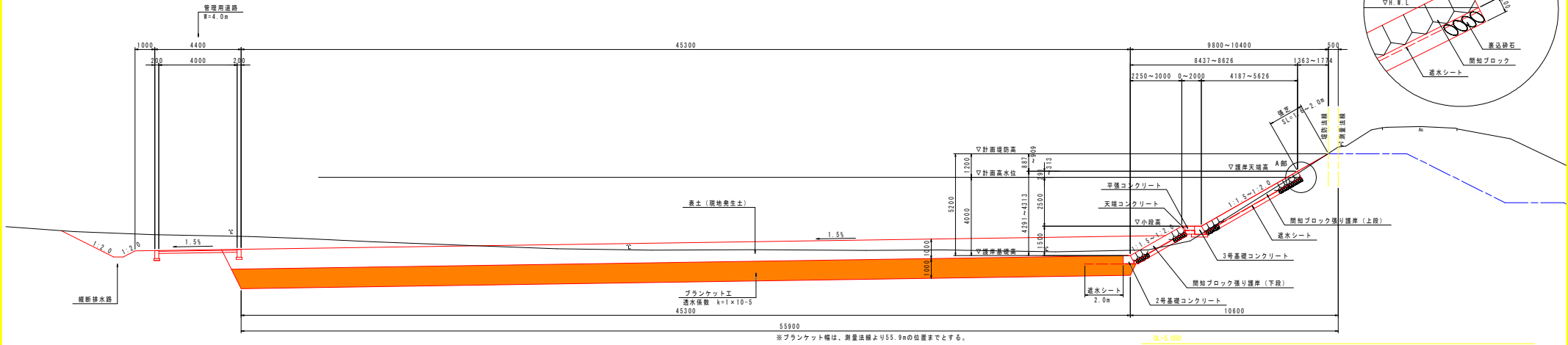
工事名	R2徳土 圏域川 徳・上八万 河川工事 (2) (着手日指定型)		
路線名等	圏域川		
工事箇所	徳島市上八万町上中筋 (第2分割)		
図面名	計画平面図		
縮尺	1/500	図面番号	1 / 15
会社名			
事業者名	徳島県東部農土整備局 徳島庁舎		



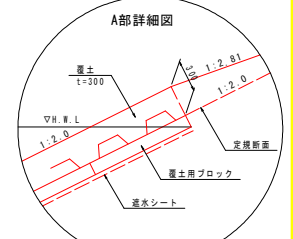
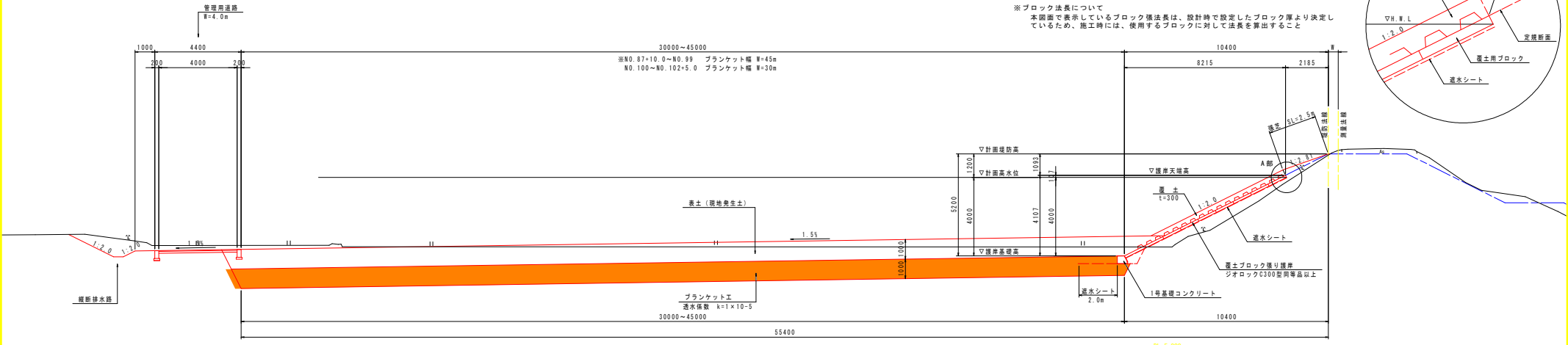
# 標準断面図 (1/2)

S=1/100

## 間知ブロック張り護岸 (NO. 86+10.0~NO. 87+10.0)



## 覆土ブロック張り護岸 (H=4.107m) (NO. 87+10.0~NO. 102+5.0)



※覆土ブロック張り護岸 (H=4.107m) で使用する護岸について  
以下の設計条件にて「設計 護岸の力学設計法」に準拠した方法で設計計算を行い、  
設計流速に對して安全性が確保されていること  
設計流速: 2.4m/s  
護岸勾配: 2割  
設計水深: 4.0m

※ブロック法長について  
本図面に表示しているブロック法長は、設計時で設定したブロック厚より決定し  
ているため、施工時には、使用するブロックに對して法長を算出すること

実施設計図面

工事名	R2徳土 園瀬川 徳・上八万 河川工事 (2) (湖手白指定型)		
路線名等	園瀬川		
工事箇所	徳島市上八万町上中筋 (第2分割)		
図面名	標準断面図 (1/2)		
縮尺	1/100	図面番号	3 / 15
会社名			
事業者名	徳島県東部県土整備局 徳島庁舎		

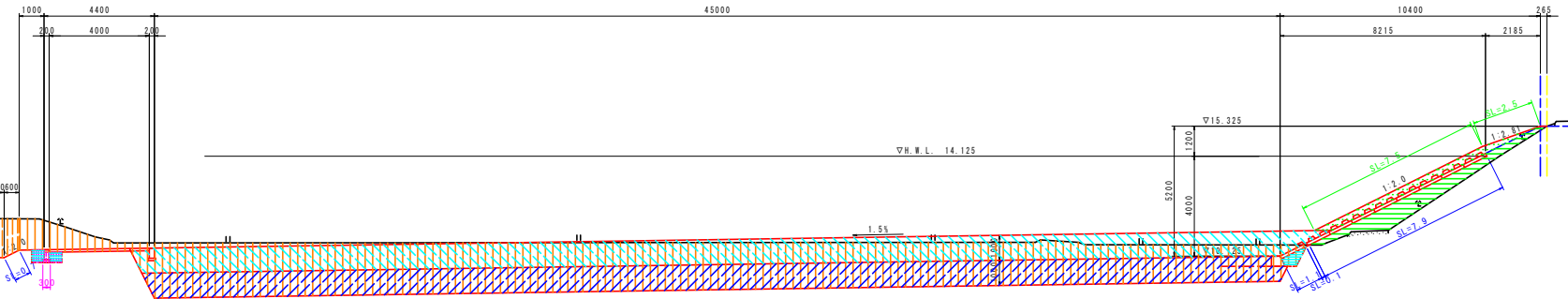


管理用道路NO.98

工種	種別	細別・規格	数量	凡例
作業土	床掘り	土砂	0.5	
作業土	埋戻し	最大埋戻幅1.0m未満	0.4	
作業土	基面整正	土砂	0.3	
排水工	掘削	土砂	4.1	
排水工	法面整形	切土部	4.2	

NO.98

工種	種別	細別・規格	数量	凡例
河川土工	掘削	土砂	90.0	
	盛土	W≧2.5m	4.7	
	盛土	2.5m<W≦4.0m	-	
	盛土	4.0m≧W	-	
	プランケット	透水性係数 k=1x10 <sup>-1</sup>	45.2	
	表土	発生土	46.6	
	表土	盛土部(覆土部)	10.0	
	法面整形	盛土部	9.0	
	法面整形	切土部	0.1	
	擁壁工	擁壁	2.5	
擁壁工	擁壁	2.5		
取壊し	コンクリート取壊し	-		
取壊し	アスファルト取壊し	-		
取壊し	石種取壊し(空石積み)	-		
操作岸土	床掘り	土砂	-	
操作岸土	埋戻し	最大埋戻幅1.0m未満	0.4	
操作岸土	基面整正	土砂	-	

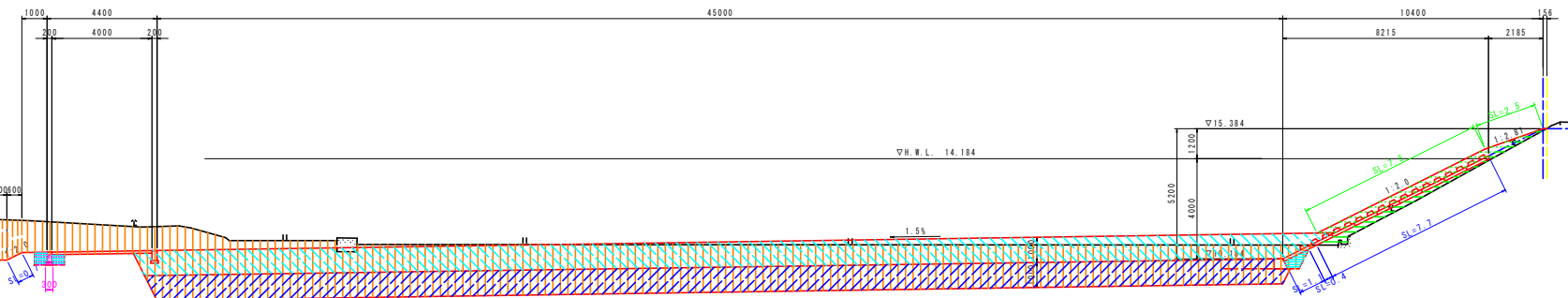


管理用道路NO.99

工種	種別	細別・規格	数量	凡例
作業土	床掘り	土砂	0.5	
作業土	埋戻し	最大埋戻幅1.0m未満	0.4	
作業土	基面整正	土砂	0.3	
排水工	掘削	土砂	4.5	
排水工	法面整形	切土部	4.6	

NO.99

工種	種別	細別・規格	数量	凡例
河川土工	掘削	土砂	95.9	
	盛土	W≧2.5m	1.7	
	盛土	2.5m<W≦4.0m	-	
	盛土	4.0m≧W	-	
	プランケット	透水性係数 k=1x10 <sup>-1</sup>	45.2	
	表土	発生土	46.6	
	表土	盛土部(覆土部)	10.0	
	法面整形	盛土部	8.8	
	法面整形	切土部	0.4	
	擁壁工	擁壁	2.5	
取壊し	コンクリート取壊し	-		
取壊し	アスファルト取壊し	-		
取壊し	石種取壊し(空石積み)	-		
操作岸土	床掘り	土砂	-	
操作岸土	埋戻し	最大埋戻幅1.0m未満	0.4	
操作岸土	基面整正	土砂	-	



実施設計図面

工事名	R2徳土 園瀬川 徳・上八万 河川工事(2) (着手日指定型)		
路線名等	園瀬川		
工事箇所	徳島市上八万町上中筋(第2分割)		
図面名	計画横断面(8/15)		
縮尺	1/100	図面番号	5 / 15
会社名			
事業者名	徳島県東部県土整備局 徳島庁舎		

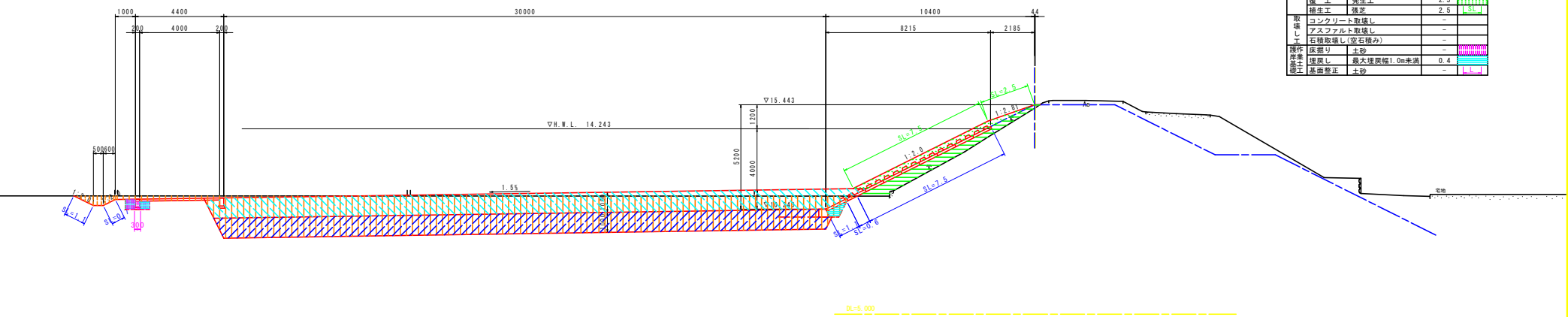
管理用道路NO.100

工種	種別	細別・規格	数量	凡例
作業土	圧留り	土砂	0.5	
	埋戻し	最大埋戻幅1.0m未満	0.4	
排水土	基面整正	土砂	0.3	
	掘削	土砂	0.7	
排水土	法面整形	切土部	1.8	

NO.100

工種	種別	細別・規格	数量	凡例
河川土工	掘削	土砂	59.6	
	盛土	W≦2.5m	4.0	
		2.5m<W≦4.0m	-	
	プランケット	透水性係数 k=1x10 <sup>-1</sup>	30.2	
		養生土	31.6	
	法面整形	盛土部(覆土部)	10.0	
		切土部	8.6	
	覆土	養生土	2.5	
		雑草	0.6	
	補修工	雑草	2.5	
取壊し	コンクリート取壊し	-		
	アスファルト取壊し	-		
	石積取壊し(空石積み)	-		
操作岸兼基土	床掘り	土砂	-	
	埋戻し	最大埋戻幅1.0m未満	0.4	
埋土	基面整正	土砂	-	

NO.100  
GH=15.284  
FH=15.443



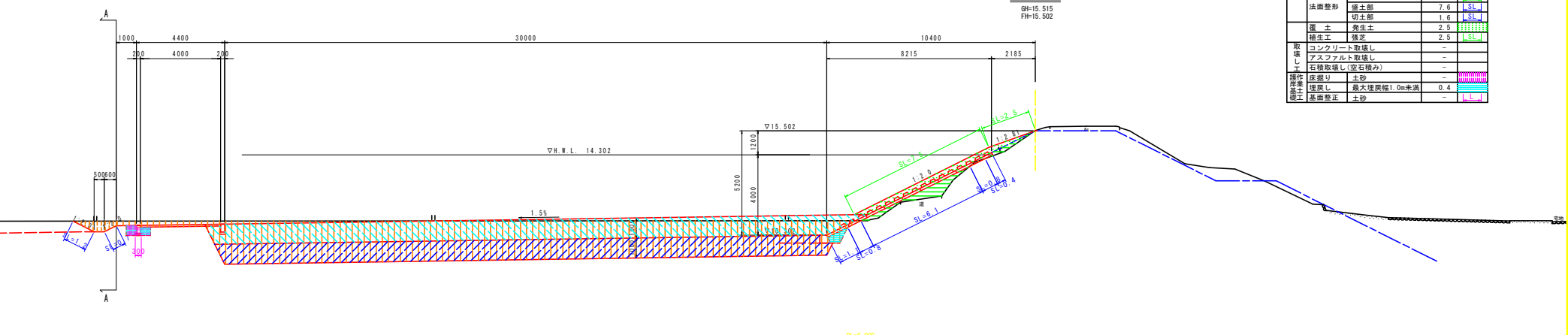
管理用道路NO.101

工種	種別	細別・規格	数量	凡例
作業土	床掘り	土砂	0.5	
	埋戻し	最大埋戻幅1.0m未満	0.4	
排水土	基面整正	土砂	0.3	
	掘削	土砂	0.8	
排水土	法面整形	切土部	1.9	

NO.101

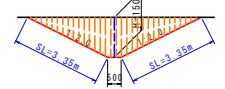
工種	種別	細別・規格	数量	凡例
河川土工	掘削	土砂	61.6	
	盛土	W≦2.5m	2.0	
		2.5m<W≦4.0m	-	
	プランケット	透水性係数 k=1x10 <sup>-1</sup>	30.2	
		養生土	31.6	
	法面整形	盛土部(覆土部)	10.0	
		切土部	7.6	
	覆土	養生土	1.6	
		雑草	2.5	
	補修工	雑草	2.5	
取壊し	コンクリート取壊し	-		
	アスファルト取壊し	-		
	石積取壊し(空石積み)	-		
操作岸兼基土	床掘り	土砂	-	
	埋戻し	最大埋戻幅1.0m未満	0.4	
埋土	基面整正	土砂	-	

NO.101  
GH=15.515  
FH=15.502



横断排水路 L=55.3m

標準断面図



横断排水路NO.101付近

工種	種別	細別・規格	数量	凡例
排水土	掘削	土砂	5.3	
	法面整形	切土部	6.7	

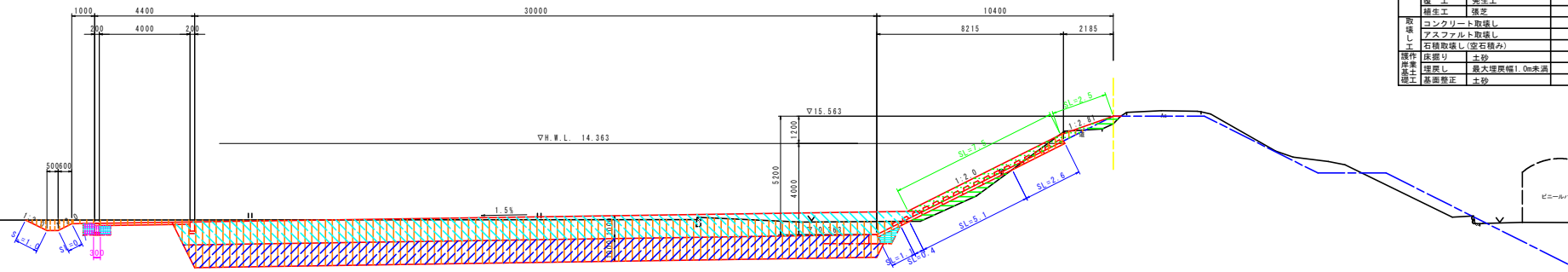
実施設計図書

工事名	沼穂土 園瀬川 徳・上八万 河川工事(2) (着手日指定型)		
路線名等	園瀬川		
工事箇所	徳島市上八万町上中筋(第2分割)		
図面名	計画横断面(9/15)		
縮尺	1/100	図面番号	6/15
会社名			
事業者名	徳島県東部県土整備局 徳島庁舎		

管理用道路NO.102

工種	種別	細別・規格	数量	凡例
作業土	床掘り	土砂	0.5	
	埋戻し	最大埋戻幅1.0m未満	0.4	
	基面修正	土砂	0.3	
	掘削	土砂	0.6	
	法面整形	切土部	1.7	

NO. 102  
GH=15.226  
FH=15.563



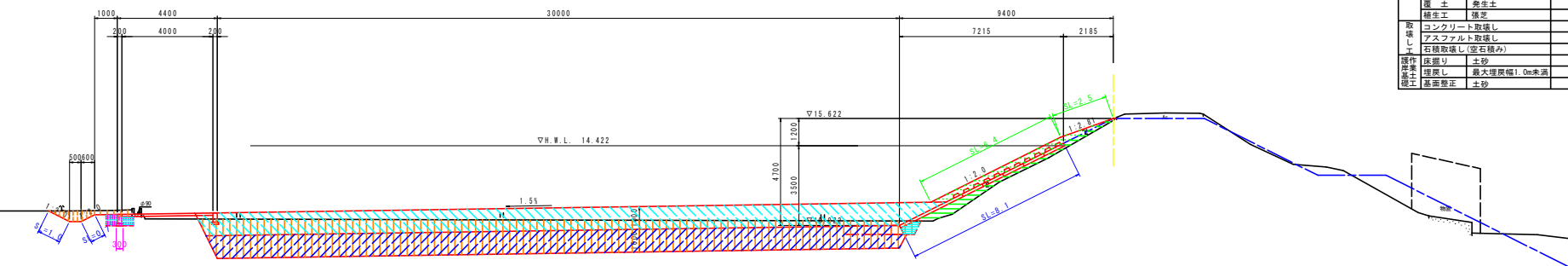
NO. 102

工種	種別	細別・規格	数量	凡例
河川土工	掘削	土砂	59.0	
	盛土	W≦2.5m	1.4	
		2.5m<W≦4.0m	-	
	フランケッド	透水性係数 k=1x10 <sup>-4</sup>	30.2	
		盛土	盛土部(覆土部)	31.6
	法面整形	盛土部	10.0	
		切土部	6.2	
	覆土	発生土	2.5	
		切土部	2.5	
	緑生工	雑草	2.5	
取壊し	コンクリート取壊し	-		
取壊し	アスファルト取壊し	-		
	石積取壊し(空石積み)	-		
操作作業土	床掘り	土砂	-	
	埋戻し	最大埋戻幅1.0m未満	0.4	
	基面修正	土砂	-	

管理用道路NO.103

工種	種別	細別・規格	数量	凡例
作業土	床掘り	土砂	0.5	
	埋戻し	最大埋戻幅1.0m未満	0.4	
	基面修正	土砂	0.3	
	掘削	土砂	0.6	
	法面整形	切土部	1.7	

NO. 103  
GH=15.539  
FH=15.622



NO. 103

工種	種別	細別・規格	数量	凡例
河川土工	掘削	土砂	45.2	
	盛土	W≦2.5m	2.1	
		2.5m<W≦4.0m	-	
	フランケッド	透水性係数 k=1x10 <sup>-4</sup>	30.2	
		盛土	盛土部(覆土部)	31.6
	法面整形	盛土部	8.9	
		切土部	8.1	
	覆土	発生土	0.0	
		切土部	2.2	
	緑生工	雑草	2.5	
取壊し	コンクリート取壊し	-		
取壊し	アスファルト取壊し	-		
	石積取壊し(空石積み)	-		
操作作業土	床掘り	土砂	-	
	埋戻し	最大埋戻幅1.0m未満	0.3	
	基面修正	土砂	-	

実施設計図面

工事名	R2徳土 園瀬川 徳・上八万 河川工事(2) (着手日指定型)		
路線名等	園瀬川		
工事箇所	徳島市上八万町上中筋(第2分割)		
図面名	計画横断面 (10/15)		
縮尺	1/100	図面番号	7 / 15
会社名			
事業者名	徳島県東部県土整備局 徳島庁舎		

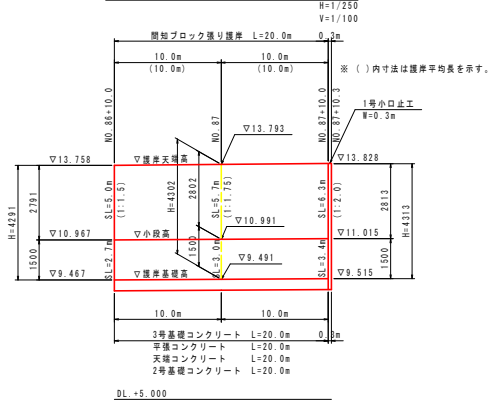




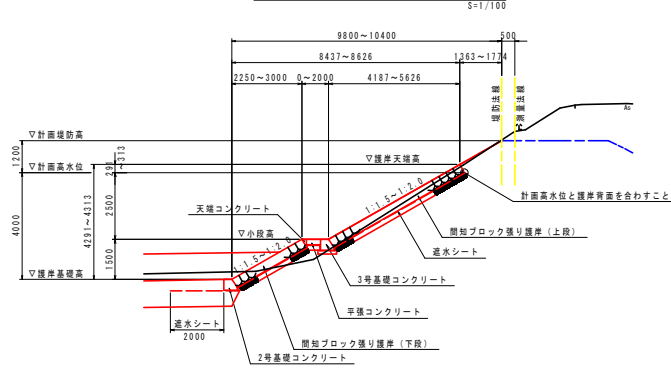
# 護岸工展開図 (1/2)

図示

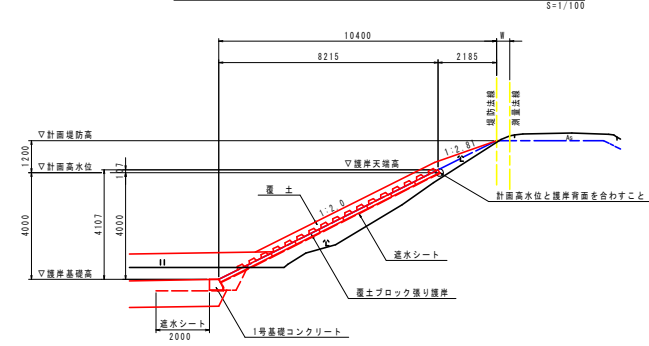
## 間知ブロック張り護岸展開図



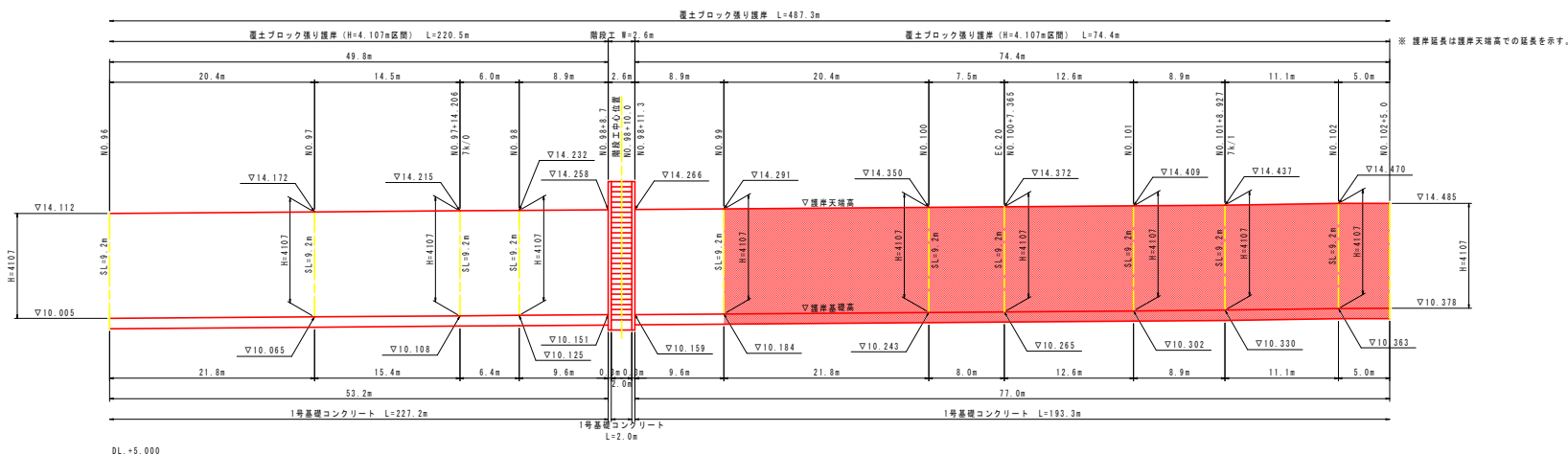
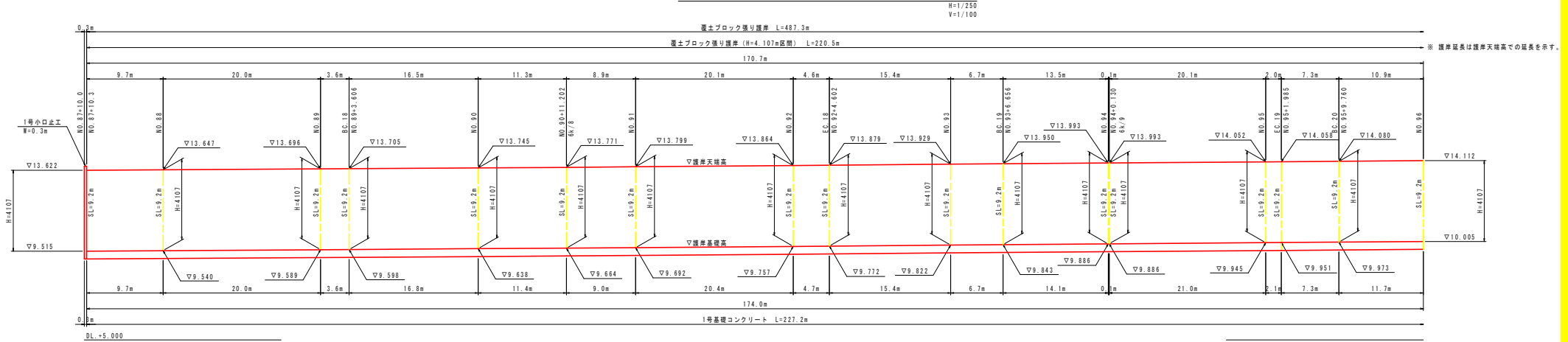
## 間知ブロック張り護岸断面図



## 覆土ブロック張り護岸断面図 (H=4.107m区間)



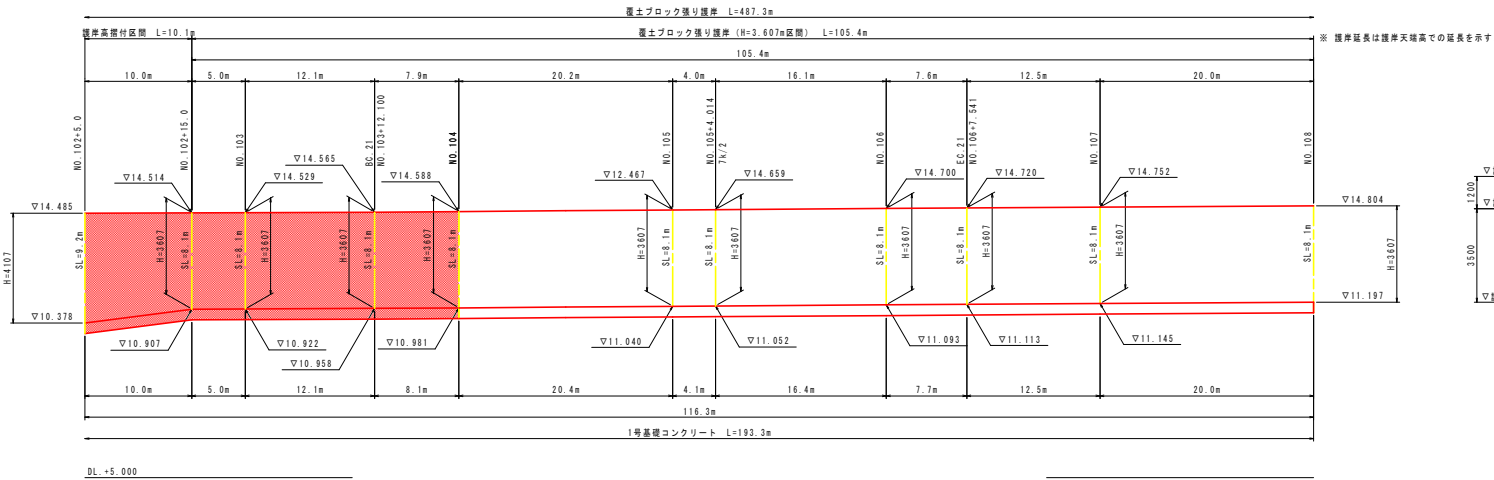
## 覆土ブロック張り護岸展開図 (H=4.107m区間)



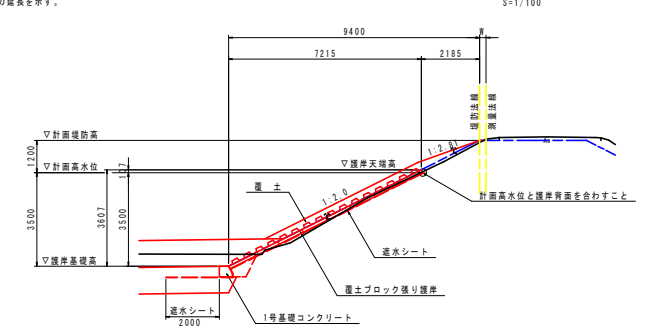
実施設計図面			
工事名	沼穂土 園瀬川 徳・上八万 河川工事 (2) (着手日指定型)		
路線名等	園瀬川		
工事箇所	徳島市上八万町上中筋 (第2分割)		
図面名	護岸工展開図 (1/2)		
縮尺	図示	図面番号	9 / 15
会社名			
事業者名	徳島県東部県土整備局 徳島庁舎		

# 護岸工展開図 (2/2)

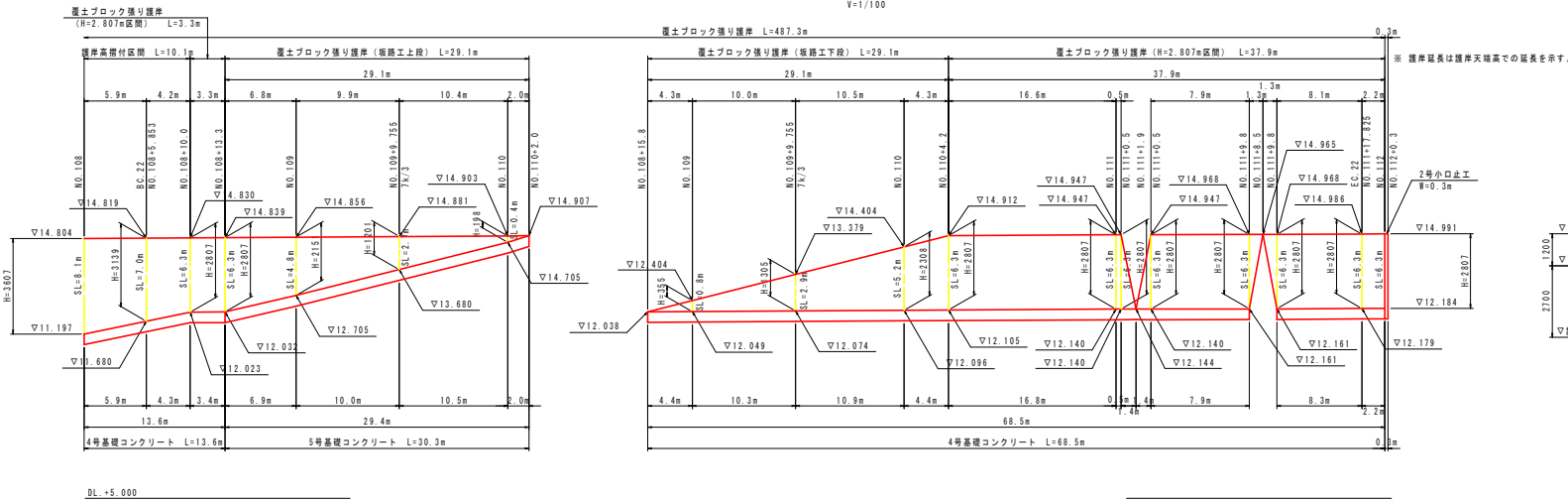
## 覆土ブロック張り護岸展開図 (H=3.607m区間)



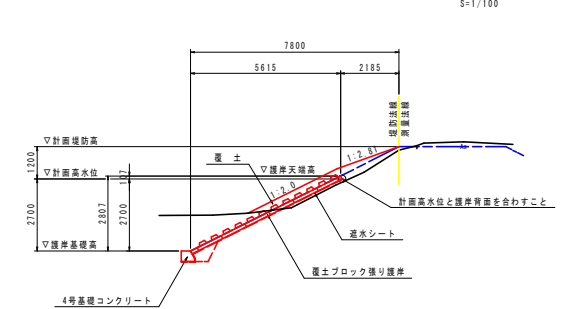
## 覆土ブロック張り護岸断面図 (H=3.107m区間)



## 覆土ブロック張り護岸展開図 (H=2.807m及び坂路工区間)



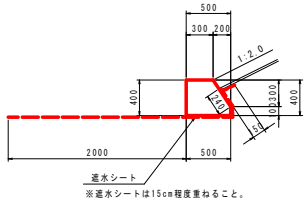
## 覆土ブロック張り護岸断面図 (H=2.807m区間)



実施設計図書	
工事名	R2徳士 徳川 徳・上八万 河川工事 (2) (着手日指定型)
路線名等	徳川
工事箇所	徳川市上八万町上中筋 (第2分割)
図面名	護岸展開図 (2/2)
縮尺	図示 図面番号 10 / 15
会社名	
事業者名	徳島県東部県土整備局 徳島庁舎

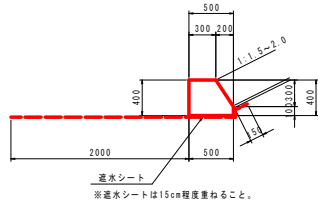
# 構造図 (1/2)

1号基礎コンクリート  
S=1/30



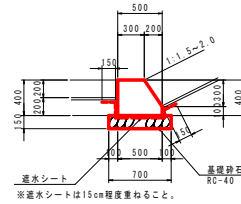
1号基礎コンクリート		10.0m当り	
コンクリート	$\sigma_{ck}=18N/mm^2$	m3	1.7
型 砂	小型構造物	m2	8.6
目 地 材	透青質 t=10mm	m2	0.2
透水シート		m2	29.9

2号基礎コンクリート  
S=1/30



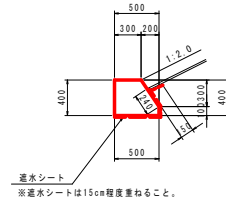
2号基礎コンクリート		10.0m当り	
コンクリート	$\sigma_{ck}=18N/mm^2$	m3	1.7
型 砂	小型構造物	m2	8.6
目 地 材	透青質 t=10mm	m2	0.2
透水シート		m2	27.5

3号基礎コンクリート  
S=1/30



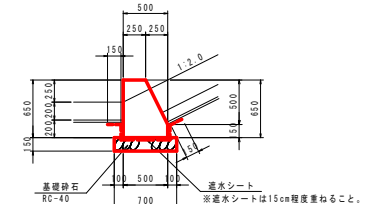
3号基礎コンクリート		10.0m当り	
コンクリート	$\sigma_{ck}=18N/mm^2$	m3	1.7
型 砂	小型構造物	m2	8.6
基礎砕石	RC40 t=150	m2	7.0
目 地 材	透青質 t=10mm	m2	0.2
透水シート		m2	11.0

4号基礎コンクリート  
S=1/30



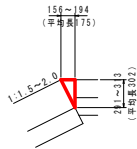
4号基礎コンクリート		10.0m当り	
コンクリート	$\sigma_{ck}=18N/mm^2$	m3	1.7
型 砂	小型構造物	m2	8.6
目 地 材	透青質 t=10mm	m2	0.2
透水シート		m2	9.9

5号基礎コンクリート  
S=1/30



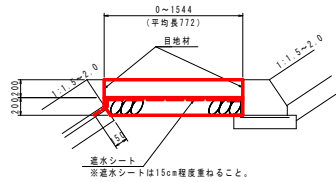
5号基礎コンクリート		10.0m当り	
コンクリート	$\sigma_{ck}=18N/mm^2$	m3	2.6
型 砂	小型構造物	m2	13.6
基礎砕石	RC40 t=150	m2	7.0
目 地 材	透青質 t=10mm	m2	0.3
透水シート		m2	11.5

天端コンクリート  
S=1/30



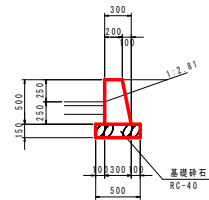
天端コンクリート		10.0m当り	
コンクリート	$\sigma_{ck}=18N/mm^2$	m3	0.3
型 砂	小型構造物	m2	3.0
目 地 材	透青質 t=10mm	m2	0.03

平張コンクリート  
S=1/30



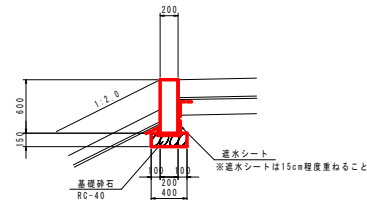
平張コンクリート		10.0m当り	
コンクリート	$\sigma_{ck}=18N/mm^2$	m3	1.5
基礎砕石	RC40 t=200	m2	7.7
目 地 材	透青質 t=10mm	m2	4.2
透水シート		m2	9.2

坂路法止壁  
S=1/30



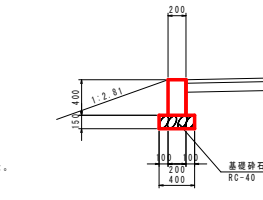
坂路法止壁		10.0m当り	
コンクリート	$\sigma_{ck}=18N/mm^2$	m3	1.3
型 砂	小型構造物	m2	10.1
基礎砕石	RC40 t=150	m2	5.0
目 地 材	透青質 t=10mm	m2	0.1

1号坂路舗装止コンクリート  
S=1/30



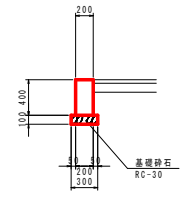
1号坂路舗装止コンクリート		10.0m当り	
コンクリート	$\sigma_{ck}=18N/mm^2$	m3	1.2
型 砂	小型構造物	m2	12.0
基礎砕石	RC40 t=150	m2	4.0
目 地 材	透青質 t=10mm	m2	0.1
透水シート		m2	0.1

2号坂路舗装止コンクリート  
S=1/30



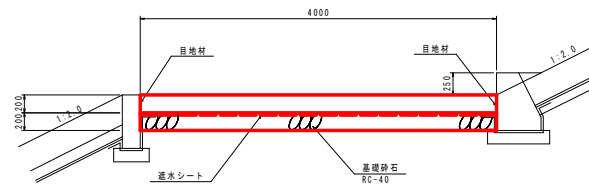
2号坂路舗装止コンクリート		10.0m当り	
コンクリート	$\sigma_{ck}=18N/mm^2$	m3	0.8
型 砂	小型構造物	m2	8.0
基礎砕石	RC40 t=150	m2	4.0
目 地 材	透青質 t=10mm	m2	0.1

舗装止コンクリート  
S=1/30



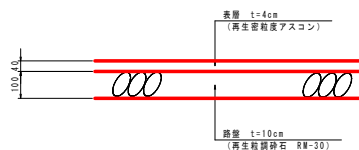
舗装止コンクリート		10.0m当り	
コンクリート	$\sigma_{ck}=18N/mm^2$	m3	0.8
型 砂	小型構造物	m2	8.0
基礎砕石	RC30 t=100	m2	3.0
目 地 材	透青質 t=10mm	m2	0.1

坂路平張コンクリート  
S=1/30

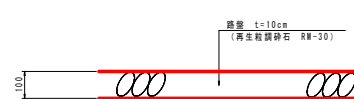


坂路平張コンクリート		10.0m当り	
コンクリート	$\sigma_{ck}=18N/mm^2$	m3	8.0
基礎砕石	RC40 t=200	m2	40.0
目 地 材	透青質 t=10mm	m2	4.8
透水シート		m2	40.0

アスファルト舗装  
S=1/10



砕石舗装  
S=1/10

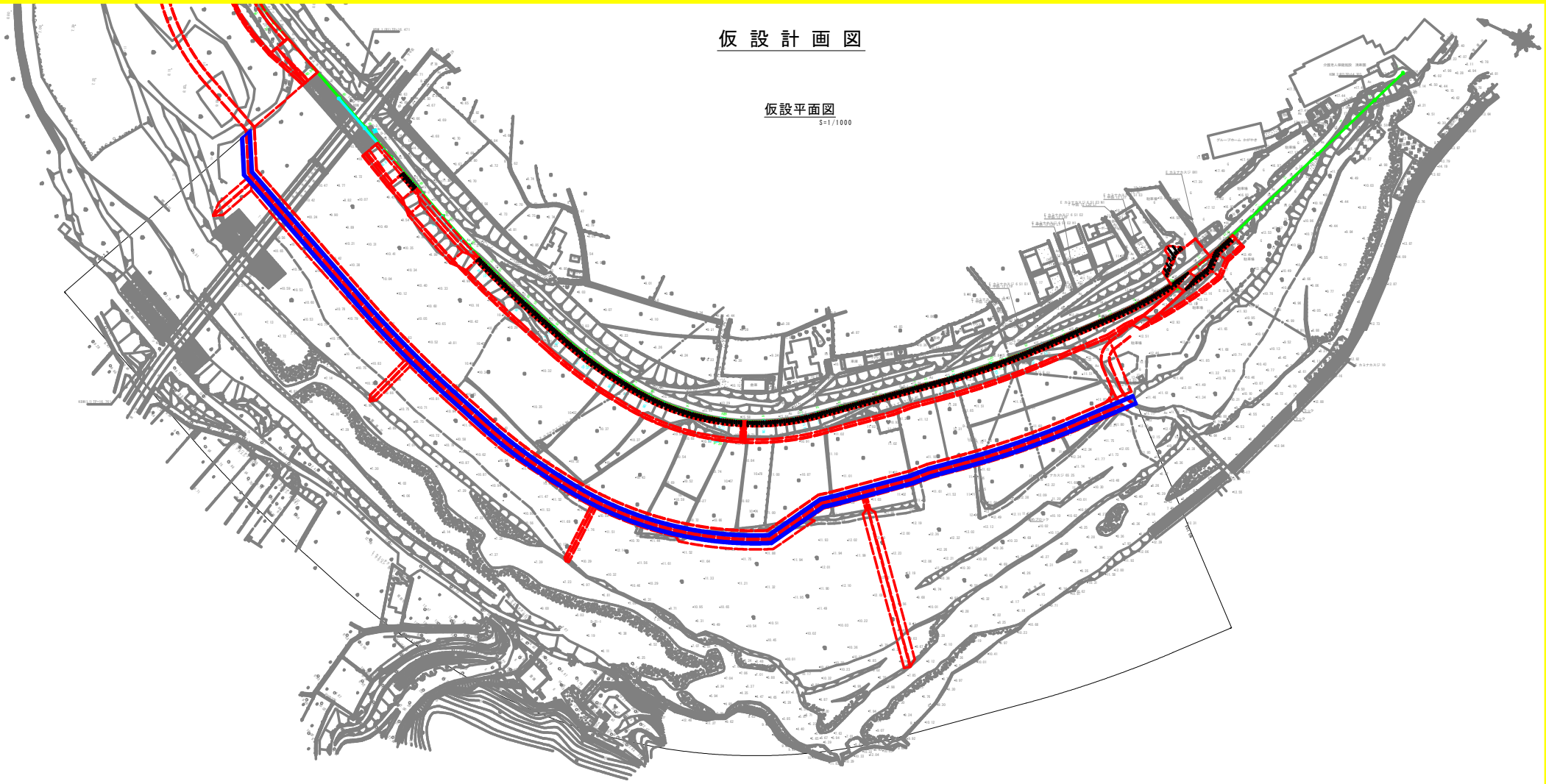


実施設計図書	
工事名	RC橋土 園瀬川 徳・上八万 河川工事(2) (橋手白指定型)
路線名等	園瀬川
工事箇所	徳島市上八万町上中筋(第2分割)
図 面 名	構造図(1/2)
縮 尺	1/10, 1/30 図面番号 11 / 15
会 社 名	
事業者名	徳島県東部県土整備部 徳島庁舎

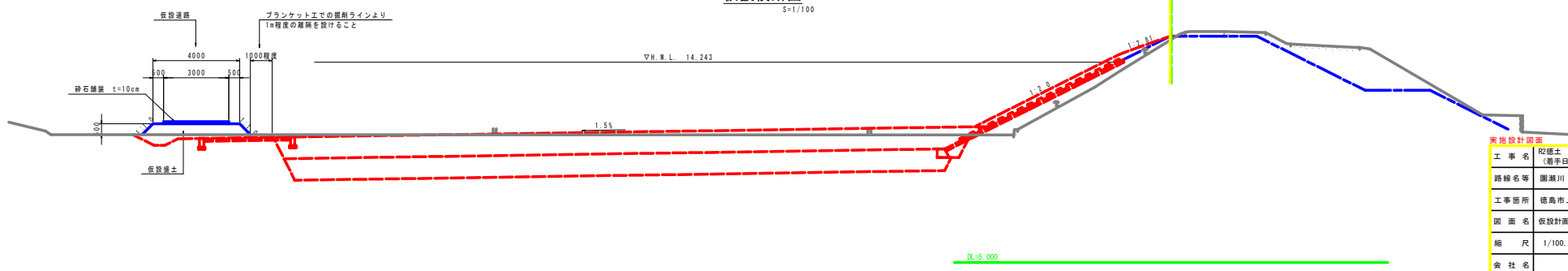


# 仮設計画図

仮設平面図  
S=1/1000



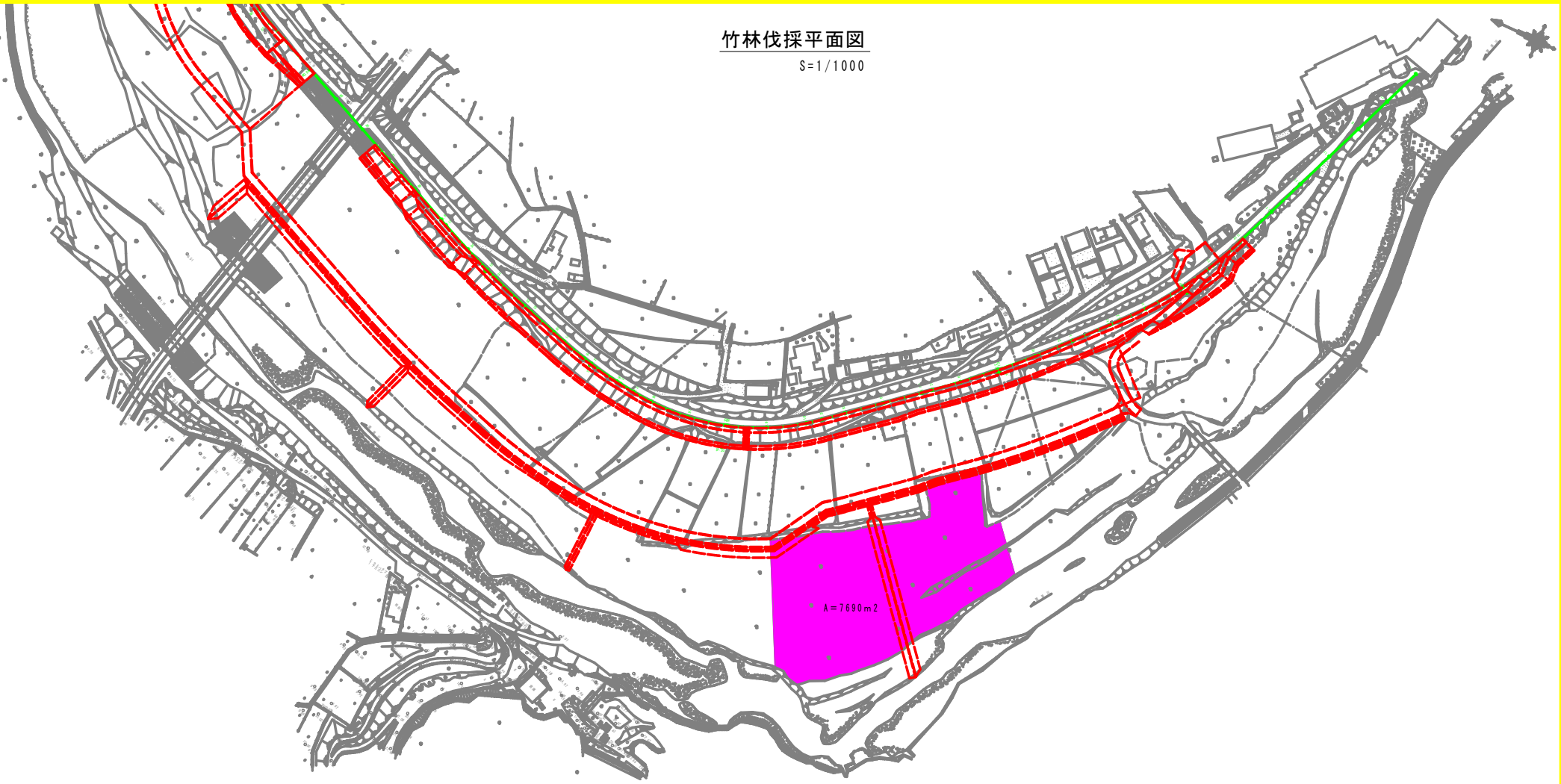
仮設横断面図  
S=1/100



実施設計図面			
工事名	砂巻土・園瀬川・徳・上八万 河川工事(2) (着手日指定型)		
路線名等	園瀬川		
工事箇所	徳島市上八万町上中筋(第2分割)		
図面名	仮設計画図		
縮尺	1/100, 1/500	図面番号	13 / 15
会社名			
事業者名	徳島県東部県土整備局 徳島庁舎		

# 竹林伐採平面図

S=1/1000



## 実施設計図面

工事名	砂巻土・園瀬川・徳・上八万 河川工事(2) (着手日指定型)		
路線名等	園瀬川		
工事箇所	徳島市上八万町上中筋(第2分割)		
図面名	竹林伐採平面図		
縮尺	1/1000	図面番号	14 / 15
会社名			
事業者名	徳島県東部県土整備局 徳島庁舎		

**基準点**

点名	X座標	Y座標	Z座標
P-1	11060.247	92036.982	18.401
P-2	11061.234	92111.989	18.382
P-3	11054.438	92081.779	18.400
P-4	11050.203	92020.222	18.400
P-5	11047.172	92066.983	18.351
P-6	11043.700	92060.779	8.287
P-7	11039.184	92055.229	8.279
P-8	11035.723	92111.662	8.277
P-9	11030.339	92145.870	10.980
P-10	11028.547	92127.814	10.984
P-11	11026.357	92101.184	14.062
P-12	11024.784	92104.807	18.200
P-13	11014.335	92081.601	18.111
P-14	11012.678	92110.452	16.247
P-15	11011.991	92111.990	8.311
P-16	11010.407	92107.811	12.817
P-17	11006.321	92106.298	8.278
P-18	11014.930	92078.319	8.273
P-19	11016.408	91981.270	8.483
P-20	11024.097	91951.251	8.311
P-21	11020.802	91922.201	8.257
P-24	11026.904	92001.298	18.412
P-25	11042.999	92008.827	10.421
P-26	11046.098	91981.986	18.383
P-27	11051.718	91986.921	16.858
P-28	11034.501	92011.704	11.600
P-29	11025.420	92036.468	11.911
P-30	11026.507	92089.285	11.709
P-31	11024.118	92106.258	12.184
P-42	11018.837	92104.517	11.224
P-43	11002.520	92106.910	16.410
P-44	11005.914	92111.411	18.411
P-45	11019.770	92082.572	18.382
P-74	11044.804	92063.200	18.414
P-81	11041.213	92084.231	18.709
P-84	11026.484	92118.668	18.388
P-101	11020.972	91946.257	8.177
F-1	11066.644	91940.622	16.108
F-2	11056.664	91941.627	12.303
F-12	11044.096	91941.609	18.284
F-13	11044.381	91941.721	18.303

**右岸測量法線IP座標**

点名	X座標	Y座標
NO.0	11074.009	92042.132
NO.1	11076.372	92149.919
NO.2	11062.342	92105.275
NO.3	11064.900	92225.997
NO.4	11066.400	92120.140
NO.5	11066.211	92051.270
NO.6	11072.022	92070.817
NO.7	11070.622	92060.400
NO.8	11076.622	92187.732
NO.9	11079.622	92066.221
NO.10	11074.775	92040.768
NO.11	11076.221	92060.365
NO.12	11078.943	92147.911
NO.13	11083.521	92121.810
NO.14	11085.901	92265.151
NO.15	11079.269	92136.186
NO.16	11076.321	92106.298
NO.17	11067.219	92136.062
NO.18	11064.277	92061.689
NO.19	11061.355	92040.660
NO.20	11074.940	92031.373
NO.21	11076.771	92121.924
NO.22	11076.189	92030.114
NO.100	11038.273	92147.748

**右岸測量法線座標**

点名	X座標	Y座標
NO.00	11070.147	92101.912
NO.01	11076.400	92106.400
NO.02	11060.120	92101.912
NO.03	11066.701	92148.927
NO.04	11066.400	92120.274
NO.05	11067.400	92126.400
NO.06	11069.201	92128.284
NO.07	11064.719	92121.984
NO.08	11064.719	92121.737
NO.09	11064.401	92102.654
NO.10	11066.193	92069.497
NO.11	11066.623	92060.365
NO.12	11068.649	92061.227
NO.13	11068.217	92051.004
NO.14	11068.901	92056.151
NO.15	11070.397	92061.217
NO.16	11076.400	92061.683
NO.17	11071.323	92066.076
NO.18	11074.277	92061.689
NO.19	11064.967	92051.251
NO.20	11074.257	92047.709
NO.21	11066.401	92061.683
NO.24	11066.100	92042.407
NO.25	11066.299	92041.611
NO.26	11074.311	92036.751
NO.27	11074.377	92038.544
NO.28	11076.951	92037.612
NO.29	11074.447	92036.820
NO.30	11076.401	92037.612
NO.31	11078.943	92041.746
NO.32	11076.321	92042.029
NO.33	11076.321	92042.029
NO.34	11076.321	92042.029
NO.35	11076.321	92042.029
NO.36	11076.321	92042.029
NO.37	11076.321	92042.029
NO.38	11076.321	92042.029
NO.39	11076.321	92042.029
NO.40	11076.321	92042.029
NO.41	11076.321	92042.029
NO.42	11076.321	92042.029
NO.43	11076.321	92042.029
NO.44	11076.321	92042.029
NO.45	11076.321	92042.029
NO.46	11076.321	92042.029
NO.47	11076.321	92042.029
NO.48	11076.321	92042.029
NO.49	11076.321	92042.029
NO.50	11076.321	92042.029
NO.51	11076.321	92042.029
NO.52	11076.321	92042.029
NO.53	11076.321	92042.029
NO.54	11076.321	92042.029
NO.55	11076.321	92042.029
NO.56	11076.321	92042.029
NO.57	11076.321	92042.029
NO.58	11076.321	92042.029
NO.59	11076.321	92042.029
NO.60	11076.321	92042.029
NO.61	11076.321	92042.029
NO.62	11076.321	92042.029
NO.63	11076.321	92042.029
NO.64	11076.321	92042.029
NO.65	11076.321	92042.029
NO.66	11076.321	92042.029
NO.67	11076.321	92042.029
NO.68	11076.321	92042.029
NO.69	11076.321	92042.029
NO.70	11076.321	92042.029
NO.71	11076.321	92042.029
NO.72	11076.321	92042.029
NO.73	11076.321	92042.029
NO.74	11076.321	92042.029
NO.75	11076.321	92042.029
NO.76	11076.321	92042.029
NO.77	11076.321	92042.029
NO.78	11076.321	92042.029
NO.79	11076.321	92042.029
NO.80	11076.321	92042.029
NO.81	11076.321	92042.029
NO.82	11076.321	92042.029
NO.83	11076.321	92042.029
NO.84	11076.321	92042.029
NO.85	11076.321	92042.029
NO.86	11076.321	92042.029
NO.87	11076.321	92042.029
NO.88	11076.321	92042.029
NO.89	11076.321	92042.029
NO.90	11076.321	92042.029
NO.91	11076.321	92042.029
NO.92	11076.321	92042.029
NO.93	11076.321	92042.029
NO.94	11076.321	92042.029
NO.95	11076.321	92042.029
NO.96	11076.321	92042.029
NO.97	11076.321	92042.029
NO.98	11076.321	92042.029
NO.99	11076.321	92042.029
NO.100	11076.321	92042.029

**右岸堤防法線IP座標**

点名	X座標	Y座標
NO.00	11062.079	92107.480
NO.01	11065.398	92069.014
NO.02	11062.079	92069.014
NO.03	11067.125	92066.963
NO.04	11066.985	92065.772
NO.05	11065.686	92074.641
NO.06	11047.280	92074.717
NO.07	11053.108	92066.269
NO.08	110519.035	92061.622
NO.09	110513.492	92068.689
NO.10	110494.022	92031.179
NO.11	110494.120	92013.424
NO.12	110475.001	92047.510
NO.13	110499.038	92045.364
NO.14	110495.124	92041.863
NO.15	110451.999	92040.941
NO.16	110456.400	92038.265
NO.17	110451.437	92038.648
NO.18	110447.117	92037.172
NO.19	110446.468	92036.363
NO.20	110396.446	92037.429
NO.21	110378.551	92041.809
NO.22	110376.904	92041.804
NO.23	110376.321	92040.381
NO.24	110371.779	92039.865
NO.25	110373.996	92036.448
NO.26	110373.996	92037.879
NO.27	110374.607	92035.448
NO.28	110374.607	92036.111
NO.29	110374.607	92036.874
NO.30	110374.607	92037.637
NO.31	110374.607	92038.400
NO.32	110374.607	92039.163
NO.33	110374.607	92039.926
NO.34	110374.607	92040.689
NO.35	110374.607	92041.452
NO.36	110374.607	92042.215
NO.37	110374.607	92042.978
NO.38	110374.607	92043.741
NO.39	110374.607	92044.504
NO.40	110374.607	92045.267
NO.41	110374.607	92046.030
NO.42	110374.607	92046.793
NO.43	110374.607	92047.556
NO.44	110374.607	92048.319
NO.45	110374.607	92049.082
NO.46	110374.607	92049.845
NO.47	110374.607	92050.608
NO.48	110374.607	92051.371
NO.49	110374.607	92052.134
NO.50	110374.607	92052.897
NO.51	110374.607	92053.660
NO.52	110374.607	92054.423
NO.53	110374.607	92055.186
NO.54	110374.607	92055.949
NO.55	110374.607	92056.712
NO.56	110374.607	92057.475
NO.57	110374.607	92058.238
NO.58	110374.607	92059.001
NO.59	110374.607	92059.764
NO.60	110374.607	92060.527
NO.61	110374.607	92061.290
NO.62	110374.607	92062.053
NO.63	110374.607	92062.816
NO.64	110374.607	92063.579
NO.65	110374.607	92064.342
NO.66	110374.607	92065.105
NO.67	110374.607	92065.868
NO.68	110374.607	92066.631
NO.69	110374.607	92067.394
NO.70	110374.607	92068.157
NO.71	110374.607	92068.920
NO.72	110374.607	92069.683
NO.73	110374.607	92070.446
NO.74	110374.607	92071.209
NO.75	110374.607	92071.972
NO.76	110374.607	92072.735
NO.77	110374.607	92073.498
NO.78	110374.607	92074.261
NO.79	110374.607	92075.024
NO.80	110374.607	92075.787
NO.81	110374.607	92076.550
NO.82	110374.607	92077.313
NO.83	110374.607	92078.076
NO.84	110374.607	92078.839
NO.85	110374.607	92079.602
NO.86	110374.607	92080.365
NO.87	110374.607	92081.128
NO.88	110374.607	92081.891
NO.89	110374.607	92082.654
NO.90	110374.607	92083.417
NO.91	110374.607	92084.180
NO.92	110374.607	92084.943
NO.93	110374.607	92085.706
NO.94	110374.607	92086.469
NO.95	110374.607	92087.232
NO.96	110374.607	92087.995
NO.97	110374.607	92088.758
NO.98	110374.607	92089.521
NO.99	110374.607	92090.284
NO.100	110374.607	92091.047

**右岸堤防法線座標**

点名	X座標	Y座標
NO.00	11062.079	92107.480
NO.01	11065.398	92069.014
NO.02	11062.079	92069.014
NO.03	11067.125	92066.963
NO.04	11066.985	92065.772
NO.05	11065.686	92074.641
NO.06		



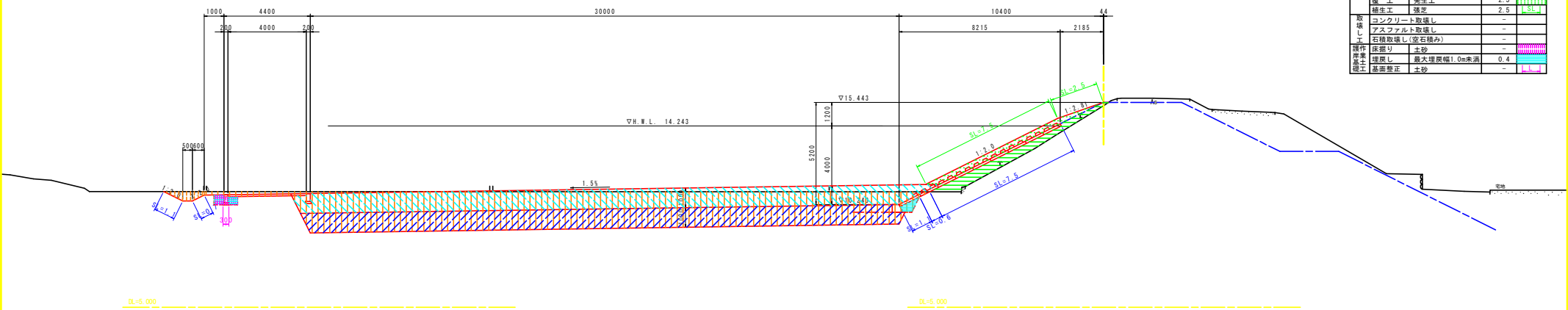


管理用道路NO.100

工種	種別	細別・規格	数量	凡例
作業土	床掘り	土砂	0.5	
埋戻し	最大埋戻幅1.0m未満		0.4	
基面整正	土砂		0.3	
排水	掘削	土砂	0.7	
基面整正	切土部		1.8	

NO.100

GH=15.284  
FH=15.443



NO.100

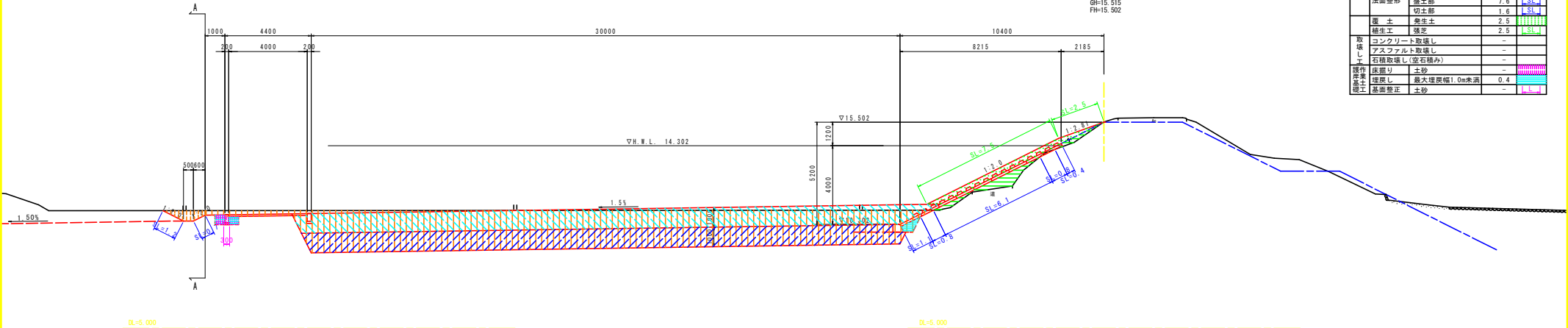
工種	種別	細別・規格	数量	凡例
河川土工	掘削	土砂	59.6	
	盛土	W≦2.5m	4.0	
	盛土	2.5m<W≦4.0m	-	
	プランケット	透水性係数 k=1x10 <sup>-1</sup>	30.2	
	表土	養生土	31.6	
	表土	盛土部(覆土部)	10.0	
	法面整正	盛土部	8.6	
	養生工	切土部	0.6	
	養生工	養生土	2.5	
	養生工	盛土	2.5	
取壊し	コンクリート取壊し	-	-	
	アスファルト取壊し	-	-	
	石種取壊し(空石積み)	-	-	
操作岸土	床掘り	土砂	-	
	埋戻し	最大埋戻幅1.0m未満	0.4	
	基面整正	土砂	-	

管理用道路NO.101

工種	種別	細別・規格	数量	凡例
作業土	床掘り	土砂	0.5	
埋戻し	最大埋戻幅1.0m未満		0.4	
基面整正	土砂		0.3	
排水	掘削	土砂	0.8	
基面整正	切土部		1.9	

NO.101

GH=15.515  
FH=15.502

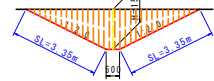


NO.101

工種	種別	細別・規格	数量	凡例
河川土工	掘削	土砂	61.6	
	盛土	W≦2.5m	2.0	
	盛土	2.5m<W≦4.0m	-	
	プランケット	透水性係数 k=1x10 <sup>-1</sup>	30.2	
	表土	養生土	31.6	
	表土	盛土部(覆土部)	10.0	
	法面整正	盛土部	7.6	
	養生工	切土部	1.6	
	養生工	養生土	2.5	
	養生工	盛土	2.5	
取壊し	コンクリート取壊し	-	-	
	アスファルト取壊し	-	-	
	石種取壊し(空石積み)	-	-	
操作岸土	床掘り	土砂	-	
	埋戻し	最大埋戻幅1.0m未満	0.4	
	基面整正	土砂	-	

横断排水路 L=55.3m

標準断面図



横断排水路NO.101付近

工種	種別	細別・規格	数量	凡例
排水	掘削	土砂	5.3	
排水	法面整正	切土部	6.7	

【参考図】 実施設計図面

工事名	R2徳土 園瀬川 徳・上八万 河川工事(2) (着手日指定型)		
路線名等	園瀬川		
工事箇所	徳島市上八万町上中筋(第2分割)		
図面名	土工横断面(2/4)		
縮尺	1/100	図面番号	2/4
会社名			
事業者名	徳島県東部県土整備局 徳島庁舎		

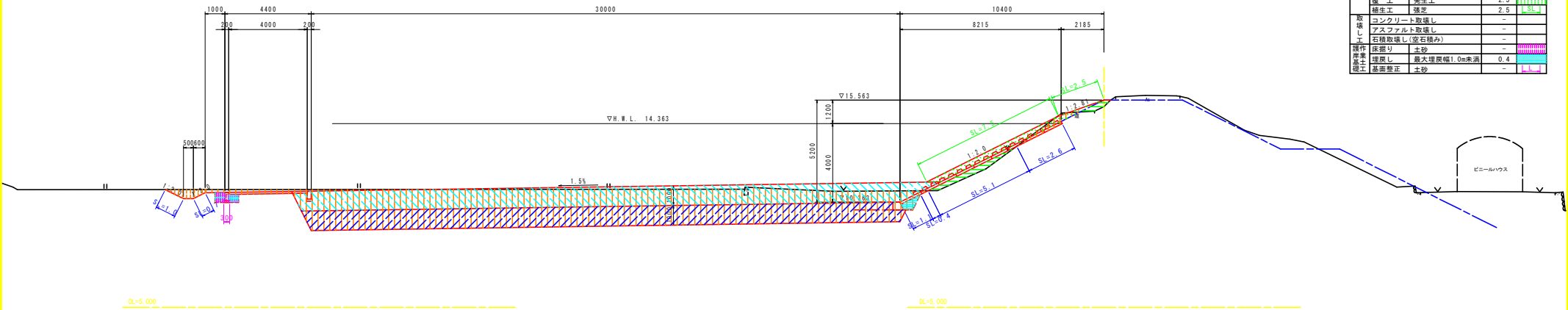
管理用道路NO.102

工種	種別	細別・規格	数量	凡例
作業土	床掘り	土砂	0.5	
埋戻し	最大埋戻幅1.0m未満		0.4	
基面修正	土砂		0.3	
排水土	掘削	土砂	0.6	
基面修正	切土部		1.7	

NO.102  
BH:15.226  
FH:15.563

NO.102

工種	種別	細別・規格	数量	凡例
河川土工	掘削	土砂	59.0	
	盛土	W≧2.5m	1.4	
	盛土	2.5m<W≦4.0m	-	
	盛土	4.0m≧W	-	
	プランケット	透水性係数 k=1x10 <sup>-1</sup>	30.2	
	表土	発生土	31.6	
	表土	盛土部(覆土部)	10.0	
	法面整形	盛土部	6.2	
	覆土	切土部	3.0	
	覆土	発生土	2.5	
養生工	護芝	2.5		
取壊し	コンクリート取壊し	-	-	
	アスファルト取壊し	-	-	
	石種取壊し(空石積み)	-	-	
	石種取壊し(空石積み)	-	-	
操作岸生土	床掘り	土砂	-	
	埋戻し	最大埋戻幅1.0m未満	0.4	
覆土	基面修正	土砂	-	



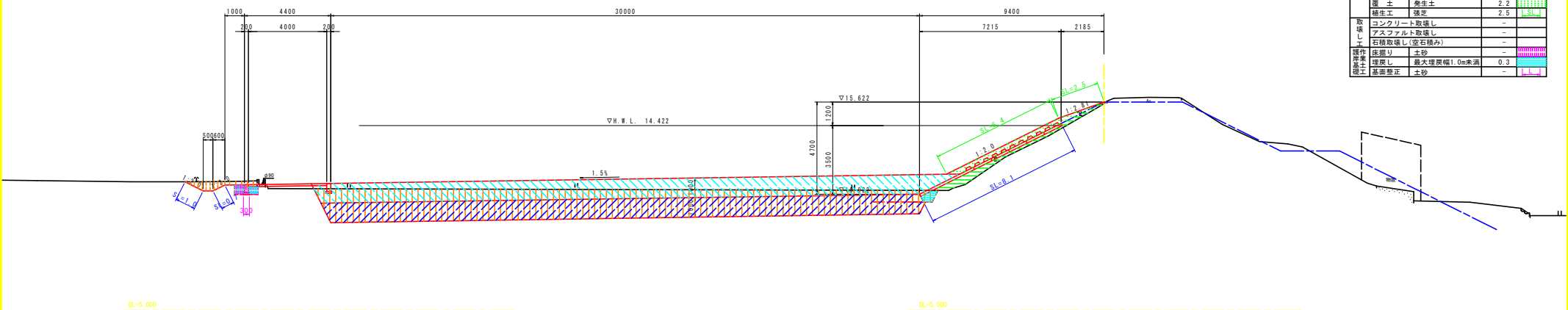
管理用道路NO.103

工種	種別	細別・規格	数量	凡例
作業土	床掘り	土砂	0.5	
埋戻し	最大埋戻幅1.0m未満		0.4	
基面修正	土砂		0.3	
排水土	掘削	土砂	0.6	
基面修正	切土部		1.7	

NO.103  
BH:15.539  
FH:15.622

NO.103

工種	種別	細別・規格	数量	凡例
河川土工	掘削	土砂	45.2	
	盛土	W≧2.5m	2.1	
	盛土	2.5m<W≦4.0m	-	
	盛土	4.0m≧W	-	
	プランケット	透水性係数 k=1x10 <sup>-1</sup>	30.2	
	表土	発生土	31.6	
	表土	盛土部(覆土部)	8.9	
	法面整形	盛土部	8.1	
	覆土	切土部	0.0	
	覆土	発生土	2.2	
養生工	護芝	2.5		
取壊し	コンクリート取壊し	-	-	
	アスファルト取壊し	-	-	
	石種取壊し(空石積み)	-	-	
	石種取壊し(空石積み)	-	-	
操作岸生土	床掘り	土砂	-	
	埋戻し	最大埋戻幅1.0m未満	0.3	
覆土	基面修正	土砂	-	



【参考図】 実施設計図面

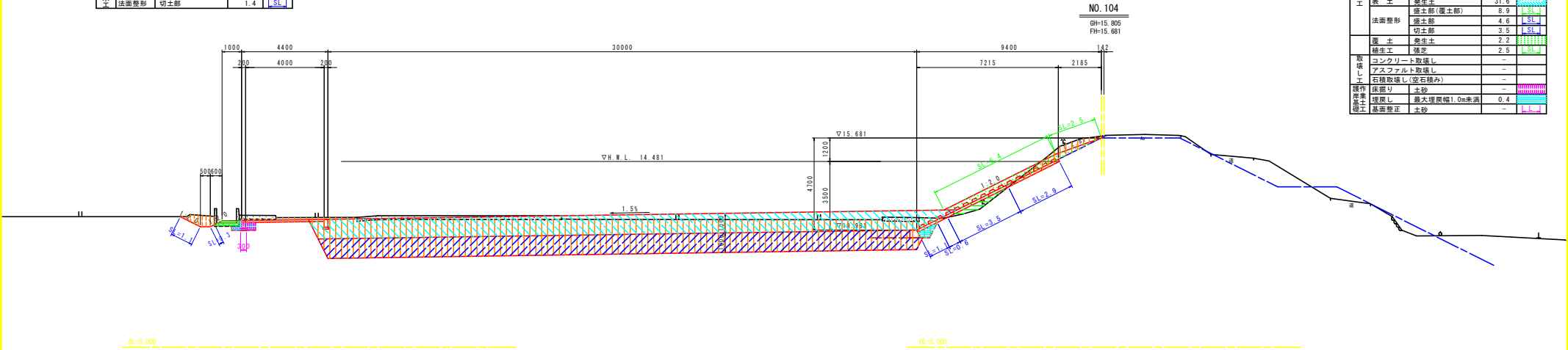
工事名	R2徳士 園瀬川 徳・上八万 河川工事(2) (着手日指定型)		
路線名等	園瀬川		
工事箇所	徳島市上八万町上中筋(第2分割)		
図面名	土工横断面図(3/4)		
縮尺	1/100	図面番号	3/4
会社名			
事業者名	徳島県東部県土整備局 徳島庁舎		

管理用道路NO.104

工種	種別	細別・規格	数量	凡例
作業土	床掘り	土砂	0.4	
作業土	埋戻し	最大埋戻幅1.0m未満	0.3	
作業土	基面整正	土砂	0.3	
排水土	掘削	土砂	0.7	
排水土	法面整形	切土部	1.4	

NO.104

工種	種別	細別・規格	数量	凡例
河川土工	掘削	土砂	55.6	
	盛土	W≦2.5m	0.6	
	盛土	2.5m<W≦4.0m	-	
	盛土	4.0m≦W	-	
	プランケット	透水性係数 $k=1 \times 10^{-1}$	30.2	
	表土	発生土	31.6	
	表土	盛土部(覆土部)	8.9	
	法面整形	盛土部	4.6	
	覆土工	切土部	3.5	
	覆土工	発生土	2.2	
覆土工	強芯	2.5		
取壊し工	コンクリート取壊し	-	-	
	アスファルト取壊し	-	-	
	石種取壊し(空石積み)	-	-	
操作岸生土	床掘り	土砂	-	
	埋戻し	最大埋戻幅1.0m未満	0.4	
覆土工	基面整正	土砂	-	



管理用道路NO.105

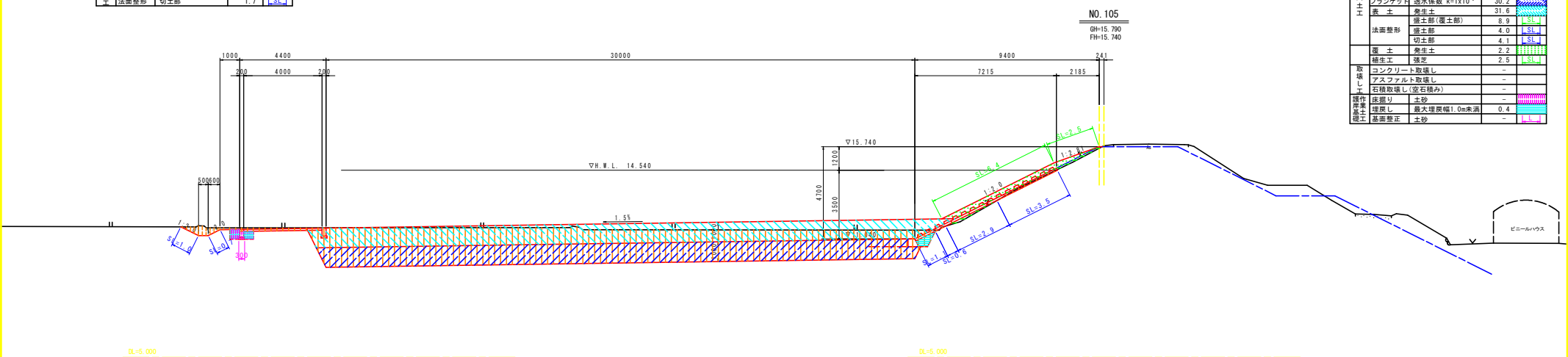
工種	種別	細別・規格	数量	凡例
作業土	床掘り	土砂	0.5	
作業土	埋戻し	最大埋戻幅1.0m未満	0.4	
作業土	基面整正	土砂	0.3	
排水土	掘削	土砂	0.6	
排水土	法面整形	切土部	1.7	

NO.105

GH=15.790  
FH=15.740

NO.105

工種	種別	細別・規格	数量	凡例
河川土工	掘削	土砂	54.6	
	盛土	W≦2.5m	0.4	
	盛土	2.5m<W≦4.0m	-	
	盛土	4.0m≦W	-	
	プランケット	透水性係数 $k=1 \times 10^{-1}$	30.2	
	表土	発生土	31.6	
	表土	盛土部(覆土部)	8.9	
	法面整形	盛土部	4.0	
	覆土工	切土部	4.1	
	覆土工	発生土	2.2	
覆土工	強芯	2.5		
取壊し工	コンクリート取壊し	-	-	
	アスファルト取壊し	-	-	
	石種取壊し(空石積み)	-	-	
操作岸生土	床掘り	土砂	-	
	埋戻し	最大埋戻幅1.0m未満	0.4	
覆土工	基面整正	土砂	-	



【参考図】 実施設計図面

工事名	R2徳土 園瀬川 徳・上八万 河川工事(2) (着手日指定型)		
路線名等	園瀬川		
工事箇所	徳島市上八万町上中筋(第2分割)		
図面名	土工横断面図(4/4)		
縮尺	1/100	図面番号	4/4
会社名			
事業者名	徳島県東部県土整備局 徳島庁舎		